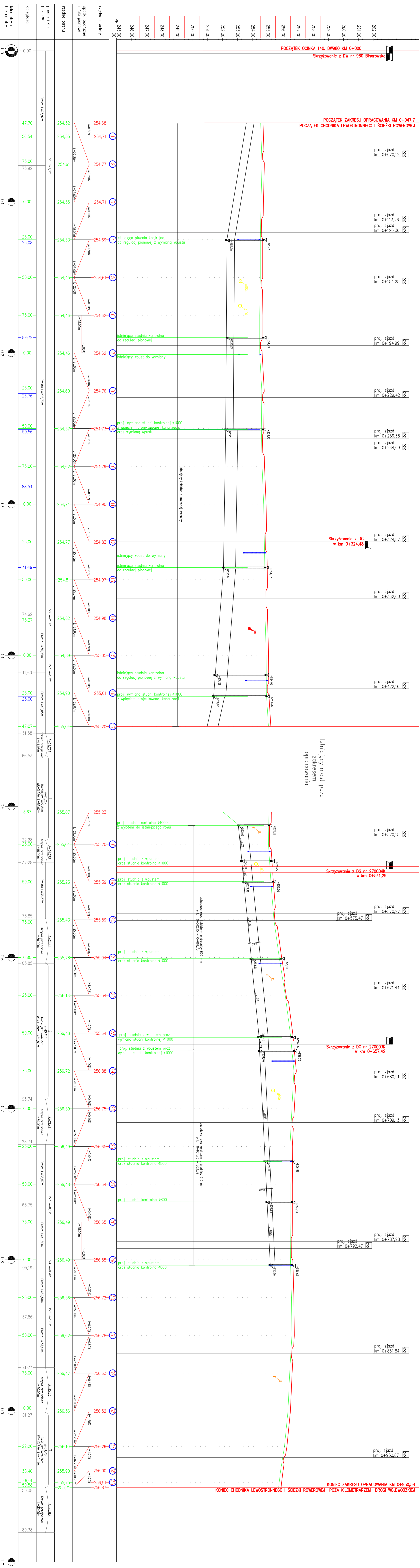


- PROFIL PODŁUŻNY**  
**Krawężnik strona Lewa**  
**skala 1:100/1000**
- OPIS**
- granica zakresu robót ziemnych
  - proj. inweleta
  - teren istniejący
  - istniejący rów
  - skrzyżowanie dróg
  - zjazd z drogi lewostronny
  - lokalizacja i nr przekroju poprzecznego



|   |                |   |                   |
|---|----------------|---|-------------------|
| Zamawiający: Gmina Biecz  |                | Zespół projektowy: A+4 Linia Projektowa, Między |                   |
| Wykonawca: Urząd Gminy Biecz  |                | Burmistrz: Radosław Dąbrowski                   |                   |
| Przebieg drogi wojewódzkiej nr 100, polegająca na budowie chodnika, ścieżki rowerowej oraz kanalizacji deszczowej przy ulicy Przedmieście Dolne w Bieczu. |                |   |                   |
| Układający: Biecz   | Projekt: Biecz | Wykonawca: inżynieria                           | Skala: 1:100/1000 |
| Projekt budowlany   |                |   |                   |
| Droga   |                |   |                   |
| Projektant: mgr inż. Andrzej Papiet   |                |   |                   |
| Zespół projektowy: mgr inż. Andrzej Papiet, mgr inż. Dariusz Krawiec, mgr inż. Dariusz Krawiec, mgr inż. Dariusz Krawiec                                  |                |   |                   |
| Profil podłużny   |                |   |                   |
| Data: sierpień 2017 r.  |                |   |                   |
| 3,1   |                |   |                   |